

Słowo wstępne

Kraków, dnia 2 lipca 2019 roku

Mgr Joanna Sobczyk-Pająk w służbie piękna

Droga Pani Joanno,
Szanowni Państwo,

Sztuka nieustannie staje się narzędziem jedności, a piękno fascynujące w każdej długości i szerokości geograficznej pozwala dostrzec miłość będącą przedsiönkiem nieba. Nie można się więc dziwić, że Jan Paweł II w Liście do artystów podkreślił, że „temat piękna jest istotnym elementem rozważań o sztuce”¹. Co więcej, w cieniach – kładących się na ziemi, nieraz odbitych na tafli jeziora lub morza, bądź odbitych od grzbietu polskich Tatr, bądź wyrażających się na ciele człowieka – następuje stopienie się światła, barwy i formy. Tak właśnie objawia się piękno.

Mając tego świadomość przychodzi nam dzisiaj otworzyć wernisaż wystawy „Jan Paweł II. Ludzie i Miejsca” pędzla krakowskiej artystki mgr Joanny Sobczyk-Pająk.

Pani Joanna Sobczyk-Pająk – będąca jednocześnie zawodowym fotografem i wykładowcą Uniwersytetu Papieskiego Jana Pawła II w Instytucie Dziennikarstwa i Komunikacji Społecznej – pragnie nam zaprezentować całą plejadę swoich obrazów, mając świadomość tego, że piękno staje się niewątpliwie celem aktu komunikacji, a pięknem jest to, co czyni człowieka lepszym i szlachetniejszym.

Pierwszy raz zetknąłem się z malarstwem Pani Joanny kiedy – jako rzecznik prasowy Archidiecezji Krakowskiej – w roku 2010 gościłem w parafii Podłężę na zaproszenie ks. prałata Tomasza Boronia i podziwiałem autorskie obrazy w parafialnym kościele. Nieco później, w roku 2013 zwróciłem się do naszej Artystki z prośbą o namalowanie portretu papieża Franciszka, a następnie w roku 2018 mojego patrona św. Roberta Bellarmina. Pamiętam, że opanowała mnie wewnętrzna radość, kiedy ludzie widzący te obrazy wyrażali pochlebne recenzje i pytali o godność Artystki. Jakże prawdziwe okazały się wówczas papieskie słowa, że artyści pociągają nas do „oceanu piękna, gdzie zachwyt staje się podziwem, upojeniem, niewymowną radością”.²

Obecny wernisaż wystawy jest całkowitym uzupełnieniem wernisażu z papieskich Wadowic i nowoczesnego, ale pięknego chińskiego Makao. Niech to, co stało się w uniwersyteckim Makao – szeroko relacjonowanym w telewizji i miejscowej prasie – a dziś dopełnione w Muzeum Archidiecezjalnym w Krakowie przy ul. Kanoniczej 19 – znajdzie swoją kontynuację już niebawem w Kalabrii, Chicago, a później zgodnie z ustaleniami w Australii i Nowej Zelandii.

Na koniec pragnę wyrazić radość, że w tych murach starego Krakowa otwieramy Pani wystawę i ufam, że z biegiem czasu nie braknie także i chętnych na zakup Pani obrazów.
Gratuluję!

Rev. dr hab. Robert Nęcek
Uniwersytet Papieski Jana Pawła II w Krakowie

1 Jan Paweł II. List do artystów. Watykan 1999 nr 3.
2 Tamże, nr 16.



„Przy oknie”, 62 x 44 cm

Seria 10 egzemplarzy, sygnowane,
dostępnych 7 sztuk

„Jan Paweł II”, 50 x 70 cm

Seria 10 egzemplarzy, sygnowane,
dostępnych 8 sztuk

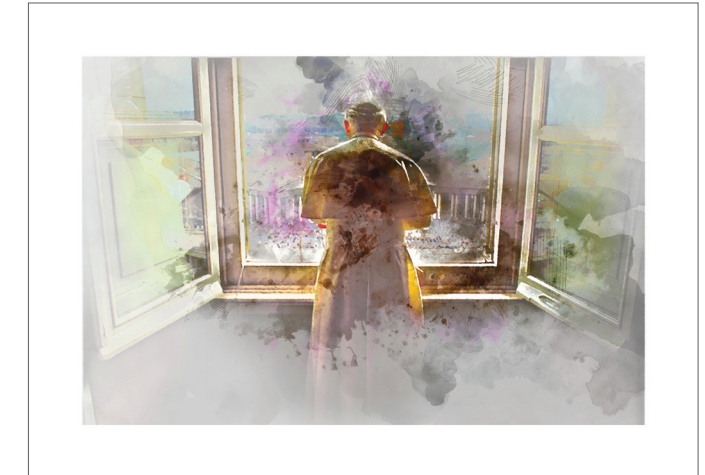


„Dumanie”, 62 x 44 cm

Seria 10 egzemplarzy, sygnowane,
dostępnych 8 sztuk

„Przy oknie 2”, 62 x 44 cm

Seria 10 egzemplarzy, sygnowane,
dostępnych 7 sztuk



„Oczy”, 80 x 45 cm

Seria 5 egzemplarzy, sygnowane,
dostępne 4 sztuki

„Jerozolima”, 50 x 40 cm

Seria 10 egzemplarzy, sygnowane,
dostępnych 8 sztuk



„Uśmiech”, 50 x 70 cm

Seria 5 egzemplarzy, sygnowane,
dostępne 4 sztuki



„Jan Paweł II”, 80 x 54 cm

Seria 10 egzemplarzy, sygnowane,
dostępnych 8 sztuk



„Polska”, 60 x 40 cm

Seria 10 egzemplarzy, sygnowane,
dostępnych 9 sztuk



„Uśmiech”, 50 x 70 cm

Seria 5 egzemplarzy, sygnowane,
dostępne 4 sztuki

„Kard. Macharski”, 80 x 63 cm

Seria 10 egzemplarzy, sygnowane,
dostępnych 8 sztuk



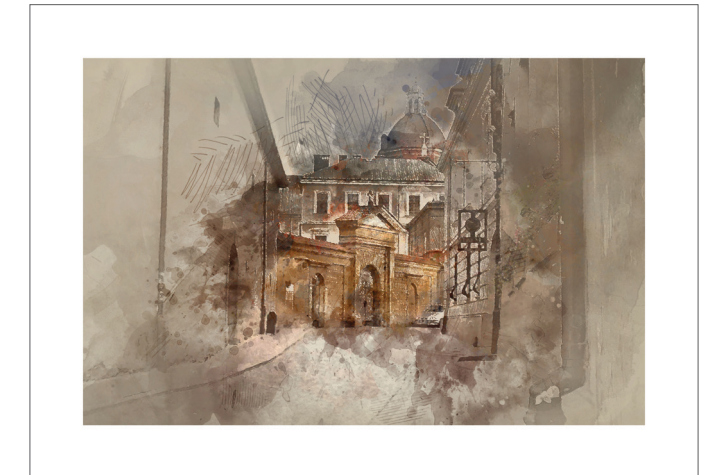
„Jerozolima”, 50 x 40 cm

Seria 5 egzemplarzy, sygnowane,
dostępne 4 sztuki



„Jerozolima”, 62 x 44 cm

Seria 10 egzemplarzy, sygnowane,
dostępnych 7 sztuk



„Kraków”, 80 x 56 cm

Seria 10 egzemplarzy, sygnowane,
dostępnych 8 sztuk





„Uśmiech”, 80 x 56 cm

Seria 10 egzemplarzy, sygnowane,
dostępnych 8 sztuk



„Ulica Kanonicza”, 60 x 60 cm

Seria 10 egzemplarzy, sygnowane,
dostępnych 9 sztuk



„Bazylika św. Piotra”, 80 x 63 cm

Seria 10 egzemplarzy, sygnowane,
dostępnych 9 sztuk

„Dolina Chocholowska”, 40 x 30 cm

Seria 10 egzemplarzy, sygnowane,
dostępnych 8 sztuk



„Kościół Bożego Ciała”, 40 x 40 cm

Seria 10 egzemplarzy, sygnowane,
dostępnych 8 sztuk



„Kalwaria Zebrzydowska”, 40 x 34 cm

Seria 10 egzemplarzy, sygnowane,
dostępnych 8 sztuk





„Jan Paweł II”, 50 x 35 cm

Seria 10 egzemplarzy, sygnowane,
dostępnych 8 sztuk

„Warszawa”, 50 x 60 cm

Seria 5 egzemplarzy, sygnowane,
dostępne 4 sztuki



„Dolina Chochotowska”, 50 x 70 cm

Seria 10 egzemplarzy, sygnowane,
dostępnych 9 sztuk

„Częstochowa”, 50 x 70 cm

Seria 5 egzemplarzy, sygnowane,
dostępne 4 sztuki



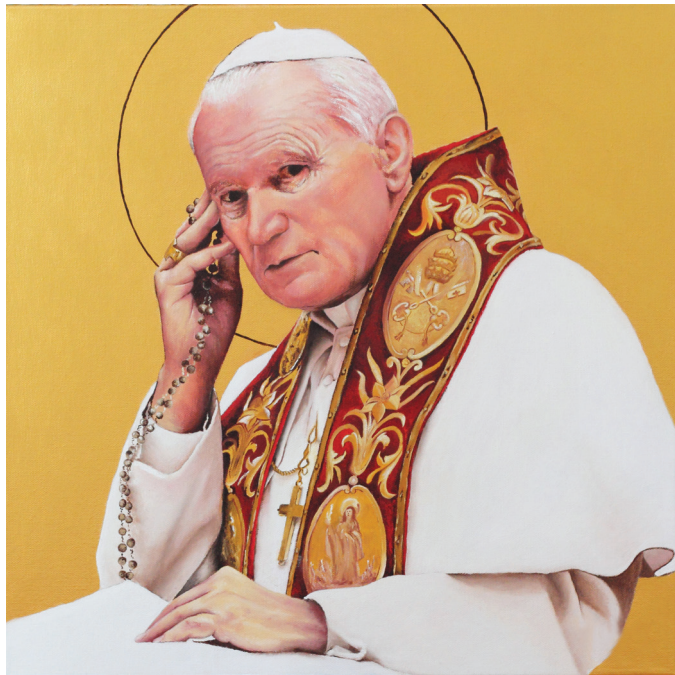
„Światło w dolinie”, 50 x 70 cm

Seria 10 egzemplarzy, sygnowane,
dostępnych 8 sztuk

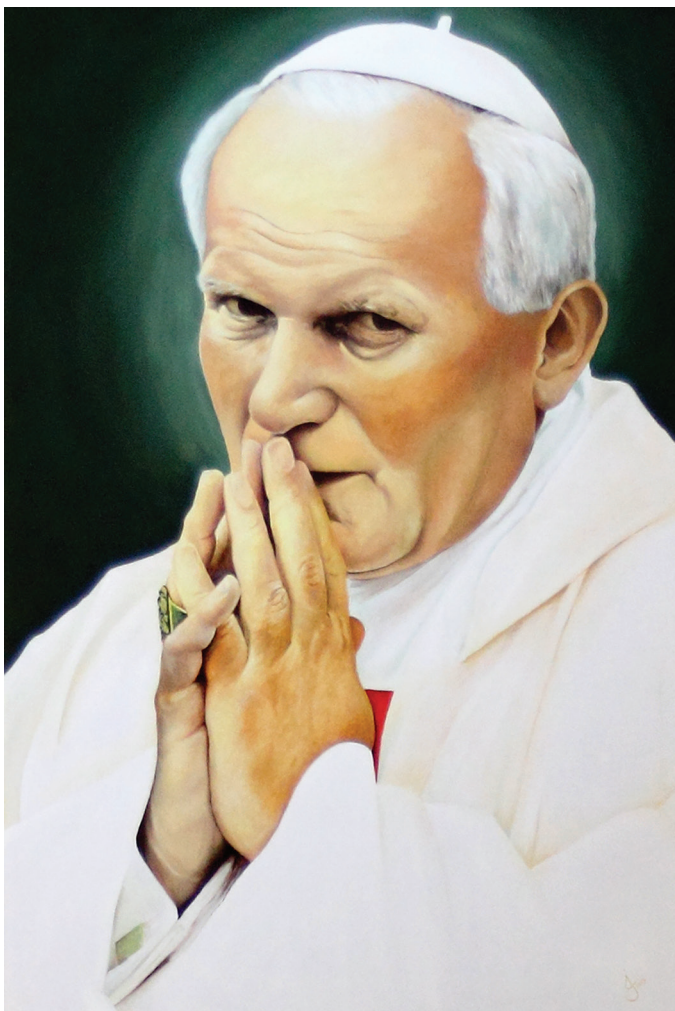
„Św. Jan Paweł II”, 90 x 80 cm

Obraz znajduje się w kościele NMP Królowej Polski
w Podłężu

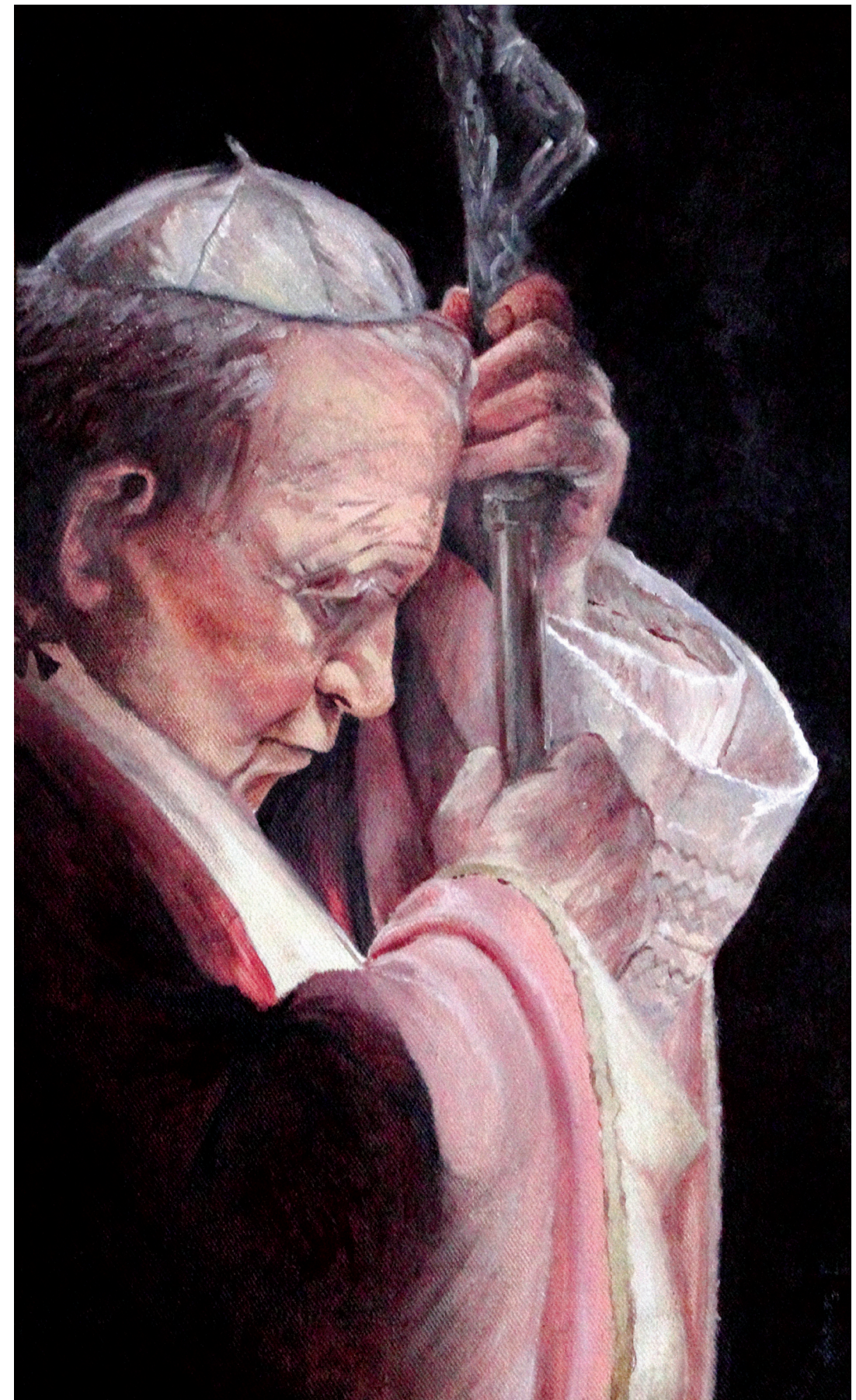




„Św. Jan Paweł II z różańcem”, 50 x 50 cm
Obraz znajduje się w kościele NMP Królowej Polski
w Podtężu



„Św. Jan Paweł II”, 120 x 70 cm
Obraz do odtarza w kościele NMP Królowej Polski
w Podtężu



„Jan Paweł II”, 50 x 30 cm
Obraz w kolekcji prywatnej



„Jan Paweł II”, 50 x 40 cm

Seria 10 egzemplarzy, sygnowane,
dostępnych 9 sztuk